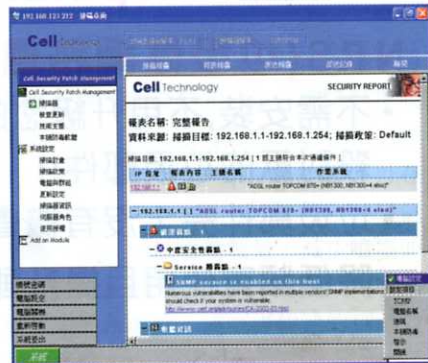


## 漏洞修補設備

# Cell SPM

Cell SPM以修補程式管理軟體GFI Languard Network Security Scanner (N.S.S.) 6.0.0為基礎，搭配Cell提供的硬體機架式伺服器，並外掛額外開發的多國語言管理介面，可支援中文（正體與簡體）、日文、韓文5種語言使用，簡化弱點掃描、修補程式派送與報表產生與檢視等經常性管理工作。

安裝與設定這套漏洞修補設備很簡



中文化管理主控臺強調管理者常用的弱點掃描、產生報告與派送修補三步驟。

便，不過想直接操作Cell SPM主控臺，只能在本機上或透過Windows遠端桌面連線，雖然有網頁報表介面，但並未提供網頁管理介面。

### 中文管理主控臺整合主要修補工作

管理介面只有部分中文化，但主要是由臺灣本地的廠商主導，譯詞較通順，不帶簡體中文式的語彙。管理者常執行的掃描和報表工作，都可以在這套外掛介面中操作，透過精靈的輔助設定，批次執行掃描與部署。除非想執行派送精靈和設定掃描政策時，才會開啟介面較

複雜的GFI Languard N.S.S.程式。

雖然設備的作業系統使用Windows XP，但經調整後，管理者並不能隨意切換至Windows既有的介面。假如系統發生當機或應用程式運作不正常，無法使用工作管理員觀察時，系統仍提供一組熱鍵讓管理者進階操作系統，例如維護系統機碼、檔案總管、顯示解析度調整，以及是否回復到Windows使用者介面等。考量到安全性，設備同樣能啟用Windows連線防火牆。

### 偏重弱點掃描

GFI Languard N.S.S.本身可以稽核電腦或伺服器的網路安全弱點，偵測不必要的網路分享、網路埠開放與使用者帳號，同時檢查與部署延遲未安裝的修補程式，雖號稱可以支援Windows和Linux，但主要防護對象仍以Windows作業系統與微軟Office軟體為主。

系統能偵測弱點的項目不少，舉凡網站CGI漏洞，以及DNS、FTP、電子



郵件、RPC等已知弱點，掃描後系統會提供Bugtraq、微軟知識庫等安全資訊網站連結，方便管理者了解相關資訊。此外也可以掃描系統服務、登錄機碼，產生弱點資訊供管理者查閱。另一個特別之處在於能辨識並列出USB裝置，以及偵測使用的連線網路卡屬於有線、無線或虛擬。

Cell SPM修補漏洞需遵照一定的程序，掃描弱點與安全性後才能安裝修補。派送修補需根據匯入事先執行完畢的弱點掃描結果，選擇想要派送修補的目標電腦，然後再依循Cell SPM中的特徵資料庫提供的網址位置（作業系統與應用程式原廠網站）下載修補程式到設備上，接著開始遠端派送安裝到目標電腦上。文◎李宗翰

### Cell SPM

建議售價：540000元  
Cell  
www.cell-technology.net  
0937-721-355

型號	SPM-TC-UN/SPM-TC-UN-AD
處理器	Pentium 4 2.4GHz
記憶體	512MB/1GB
硬碟空間	40GB/40GB X 2 (RAID1)
網路卡	10/100 X 2/GbE
尺寸	1U/2U
產品保固	1年主機硬體保固,1年微軟修補程式特徵碼更新(中、英文),1年軟體升級保固。
修補支援作業系統	Windows NT/2000/XP/2003、SQL Server、Exchange Server、ISA Server、Office、IE